

### **Kombispeicher EUROHEAT K 600**

- \* Nenninhalt 600l / Gesamter Inhalt 662l
- \* Behälter aus Spezialstahl S235 JR
- \* Puffer: innen roh, außen schwarz lackiert
- \* Brauchwasserspeicher 170l emailliert
- \* mit anodischem Schutz
- \* mit 100 mm PU-Weichschaum-Isolierung
- \* Solarwärmetauscher 2,5m<sup>2</sup>
- \* Temperaturen Puffer/Brauchwasser max. 95°C
- \* Betriebsdruck Puffer 3 bar
- \* Betriebsdruck Brauchwasser 6 bar
- \* Durchmesser mit Isolierung 950 mm
- \* Höhe 1775 mm, Kippmaß 1850 mm
- \* Gewicht ca. 290 kg

### **Kombispeicher EUROHEAT K 750**

- \* Nenninhalt 750l / Gesamter Inhalt 773l
- \* Behälter aus Spezialstahl S235 JR
- \* Puffer: innen roh, außen schwarz lackiert
- \* Brauchwasserspeicher 205l emailliert
- \* mit anodischem Schutz
- \* mit 100 mm PU-Weichschaum-Isolierung
- \* Solarwärmetauscher 2,7m<sup>2</sup>
- \* Temperaturen Puffer/Brauchwasser max. 95°C
- \* Betriebsdruck Puffer 3 bar
- \* Betriebsdruck Brauchwasser 6 bar
- \* Durchmesser mit Isolierung 950 mm
- \* Höhe 2045 mm, Kippmaß 2100 mm
- \* Gewicht ca. 325 kg

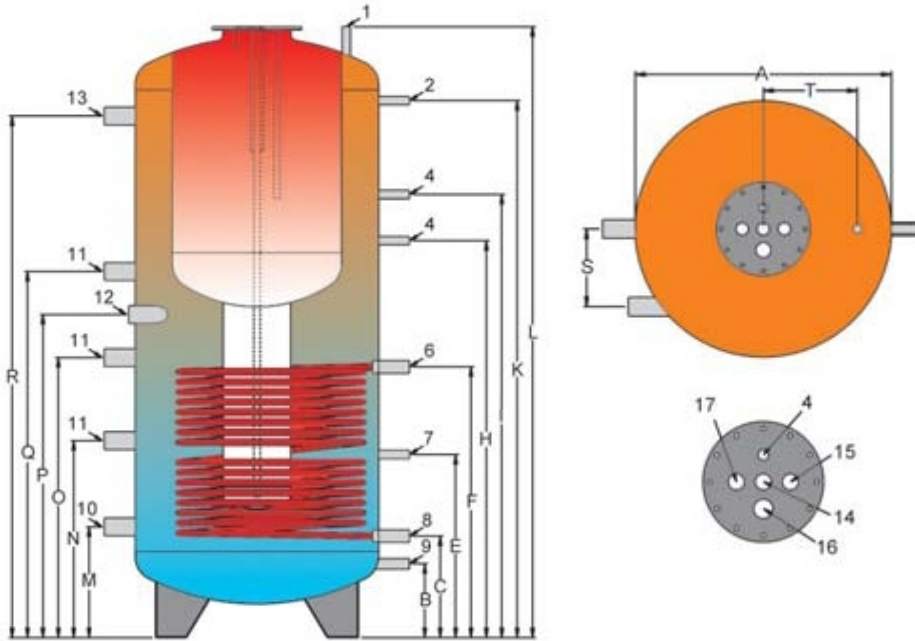
### **Kombispeicher EUROHEAT K 1000**

- \* Nenninhalt 1000l / Gesamter Inhalt 855l
- \* Behälter aus Spezialstahl S235 JR
- \* Puffer: innen roh, außen schwarz lackiert
- \* Brauchwasserspeicher 220l emailliert
- \* mit anodischem Schutz
- \* mit 100 mm PU-Weichschaum-Isolierung
- \* Solarwärmetauscher 3,0m<sup>2</sup>
- \* Temperaturen Puffer/Brauchwasser max. 95°C
- \* Betriebsdruck Puffer 3 bar
- \* Betriebsdruck Brauchwasser 6 bar
- \* Durchmesser mit Isolierung 990 mm
- \* Höhe 2050 mm, Kippmaß 2120 mm
- \* Gewicht ca. 360 kg

## Kombispeicher EUROHEAT K



### Kombispeicher EUROHEAT K



| Modell | A    | B    | C    | E   | F    | H    | I    | K    | L    | M   | N   | O   |
|--------|------|------|------|-----|------|------|------|------|------|-----|-----|-----|
| K 600  | 750  | 240  | 330  | 595 | 880  | 1055 | 1235 | 1450 | 1710 | 340 | 590 | 890 |
| K 750  | 750  | 240  | 330  | 800 | 1040 | 1240 | 1380 | 1690 | 1980 | 340 | 590 | 890 |
| K 1000 | 790  | 240  | 330  | 595 | 880  | 1290 | 1440 | 1745 | 1985 | 360 | 640 | 910 |
|        | P    | Q    | R    | S   | T    | U    |      |      |      |     |     |     |
| K 600  | 950  | 1160 | 1450 | 220 | 290  | 220  |      |      |      |     |     |     |
| K 750  | 1050 | 1160 | 1690 | 220 | 290  | 220  |      |      |      |     |     |     |
| K 1000 | 1050 | 1190 | 1695 | 240 | 290  | 220  |      |      |      |     |     |     |

Alle Angaben in mm

|           |                             |        |
|-----------|-----------------------------|--------|
| <b>1</b>  | Entlüftung                  | 1/2"   |
| <b>2</b>  | Fühlerhülse f. Temp.fühler  | 1/2"   |
| <b>3</b>  |                             |        |
| <b>4</b>  | Fühlerhülse f. Temp.fühler  | 1/2"   |
| <b>5</b>  |                             |        |
| <b>6</b>  | Solarwärmetauscher Vorlauf  | 1"     |
| <b>7</b>  | Fühlerhülse f. Temp.fühler  | 1/2"   |
| <b>8</b>  | Solarwärmetauscher Rücklauf | 1"     |
| <b>9</b>  | Entleerung                  | 3/4"   |
| <b>10</b> | Heizung Rücklauf            | 1" 1/2 |
| <b>11</b> |                             | 1" 1/2 |
| <b>12</b> | Elektro - Heizstab          | 1" 1/2 |
| <b>13</b> | Heizung Vorlauf             | 1" 1/2 |
| <b>14</b> | Kaltwasser Vorlauf          | 1"     |
| <b>15</b> | Zirkulation                 | 1"     |
| <b>16</b> | Anode                       | 1" 1/4 |
| <b>17</b> | Brauchwasser Entnahme       | 1"     |